

**ILE SEGUIN —
RIVES DE SEINE**

**QUARTIER DU
PONT DE SÈVRES**



VILLE DE
BOULOGNE-
BILLANCOURT



Val de Seine
Aménagement

iFORUM **NFOS**

AUTOMNE 2013 N°9



LE NOUVEL ESPACE SPORTIF EST OUVERT!

6^{ES} RENCONTRES DU QUARTIER DU PONT DE SÈVRES

Samedi 12 octobre 2013, participez à la 6^e édition de cette grande journée d'information dédiée au projet de rénovation urbaine du quartier, organisée par la Ville de Boulogne-Billancourt et la SAEM Val de Seine Aménagement.



Aujourd'hui, plusieurs espaces publics de votre quartier sont déjà créés ou rénovés : le mail des Provinces, le passage des Renault ou encore la Montée et la passerelle Constant-Lemaître.

Cette dynamique s'est poursuivie avec la rénovation de l'Espace Forum, où les sportifs bénéficient depuis la rentrée d'un équipement de grande qualité.

La rénovation d'un nouvel espace public –le Forum Haut– et celle des tours du Pont de Sèvres sont engagées.

Ce projet, porté par des investisseurs privés, –General Electric Capital Real Estate et BNP Paribas Real Estate– comptera à terme plus de 4500 salariés qui contribueront largement au dynamisme du quartier (commerces, etc.).

Les équipes de BNP Paribas Real Estate font le maximum pour que vous subissiez le moins possible les contraintes liées à ce chantier très important.

Merci de votre compréhension.

PIERRE-CHRISTOPHE BAGUET
Maire de Boulogne-Billancourt,



Les 5^{es} Rencontres du quartier du Pont de Sèvres en octobre dernier.

L'évènement présentera le début des travaux de rénovation des logements de Paris Habitat et la réhabilitation lourde et l'extension des tours du Pont de Sèvres « CityLights ». Un village de tentes accueillera les partenaires présents sur les travaux du Pont de Sèvres : l'Antenne municipale, la SAEM Val de Seine Aménagement, BNP Paribas Real Estate, Seine Ouest Entreprise et Emploi, Paris Habitat et le Centre social du Pont de Sèvres. Ils présenteront leur action sur le quartier et leur vision de son évolution, grâce à des panneaux d'information et des vidéos. **Les Rencontres se tiendront de**

11h à 17h sur le Forum Bas en présence des élus et des porteurs de projet.

Nous vous invitons à venir nombreux pour vous informer et échanger !

VISITE GUIDÉE DES TOURS CITYLIGHTS

Venez découvrir le chantier et apprécier une vue sur le chantier du Forum Haut depuis les tours.

Durée de la visite : 30 min.

Départs à 12h, 14h, 15h et 16h.

Inscription préalable indispensable auprès de l'Antenne ou à la tente Accueil le jour même. Nombre de places limité.

Renseignements et inscriptions :

Antenne municipale du Pont de Sèvres

et de la Politique de la Ville,

1 678 allée du Vieux Pont de Sèvres,

92100 Boulogne-Billancourt

01 55 18 48 57

pontdesevres@mairie-boulogne-billancourt.fr

TOURS DU PONT DE SÈVRES : LA RÉNOVATION EST LANCÉE

Votre quartier continue de se transformer : la réhabilitation lourde des tours du Pont de Sèvres –rebaptisées CityLights le campus du Pont de Sèvres– sont désormais engagées.

Porté par General Electric Capital Real Estate et BNP Paribas Real Estate, cet ensemble participera à la revitalisation, à l'embellissement et au dynamisme du quartier.

CITYLIGHTS : UN NOUVEL ATOUT POUR LE QUARTIER

C'est un lieu stratégique qui marque l'entrée de la ville de Boulogne-Billancourt. La rénovation de CityLights –nouveau nom des tours du Pont de Sèvres– va constituer un signe architectural remarquable. Cet ensemble donnera un nouvel élan au quartier du Pont de Sèvres. Dès le 3^e trimestre 2015, il accueillera plus de 82 000 m² de bureaux ainsi que des commerces ouverts sur le quartier.

UNE SILHOUETTE LUMINEUSE

L'architecte chargé du projet, Dominique Perrault, a choisi de créer une ligne scintillante visible de loin, qui soulignera la silhouette de CityLights dans le paysage de la boucle de la Seine. Cette ligne est réalisée avec des éléments de façade obliques qui entourent chaque tour sur un tiers de sa hauteur. Le socle qui relie entre elles les trois tours de bureaux s'étend lui-même sur deux niveaux.

UNE QUALITÉ ENVIRONNEMENTALE EXCEPTIONNELLE

CityLights se caractérise par une démarche environnementale ambitieuse. Le bâtiment est raccordé au réseau de chaleur Idex. Alimenté à 64 % par des énergies renouvelables, il couvre la majorité des besoins de chauffage et de refroidissement. Il est également conçu pour réduire de 30 % la consommation d'eau potable. L'environnement de CityLights sera fortement végétalisé, ce qui contribuera à améliorer la biodiversité du secteur. Le projet vise les certifications environnementales HQE® « Exceptionnel » et BREEAM® « Excellent », ainsi que le label BBC.



● **3^E TRIMESTRE 2015**
livraison de CityLights

● **82 000 M²**
et plus de 4 500 emplois

● **HQE[®]**
« Passeport exceptionnel »

● **BBC**

● **BREEAM[®]**
« Excellent »



CityLights vu depuis le Parc de Billancourt.
Pour tout savoir : www.citylights-etvous.com
et/ou contact@citylights-etvous.com



Le Forum Haut
après les travaux, mi-2015.

UN CHANTIER RESPECTUEUX DE L'ENVIRONNEMENT

Caroline KRIEF-SAINDERICHIN,
Directeur de Programme
de BNP Paribas Real Estate

Comment BNP Paribas Real Estate prend-il en compte le développement durable dans le cadre d'un chantier de l'importance de celui des Tours CityLights ?

« BNP Paribas Real Estate s'engage dans une démarche de Haute Qualité Environnementale, qui est définie notamment par notre « Charte Chantier Vert ». Un de nos objectifs est de préserver le confort des riverains durant le chantier en limitant ses impacts : poussières, bruits, perturbations du trafic, etc. Nous veillons aussi à limiter les quantités de déchets mis en décharge, à préserver la qualité de l'environnement du chantier (sols et nappes phréatiques, sous-sol, air, faune et flore), à optimiser les consommations de ressources en eau et électricité. Nous améliorons également les conditions de travail des ouvriers, en limitant les risques pour leur santé et leur sécurité. »

AU PIED DES TOURS DU PONT DE SÈVRES, LE FORUM HAUT DEVIENT PLUS BEAU ET PLUS ACCUEILLANT

Le Forum Haut se transforme. Des arbres en jardinière et un mobilier urbain de qualité vont créer une ambiance accueillante. Les abords de CityLights et de La Poste seront habillés d'un revêtement de granit qui soulignera l'importance de ces bâtiments. La circulation entre la Montée, la passerelle Constant-Lemaître et la rampe reliant le Forum Haut et le Forum Bas sera facilitée, ainsi que l'accès des véhicules de secours. Des places de livraison desserviront les commerces.

RETOUR EN IMAGES SUR LES TRAVAUX



Une signalétique évolutive adaptée aux travaux a été installée dans le quartier.



Pour accompagner le début des travaux et mieux vous aider, une équipe de médiateurs a été mobilisée.

PROPRETÉ ET EMBELLISSEMENT : DES ACTIONS AU QUOTIDIEN

Que vous soyez habitant ou commerçant, l'entretien quotidien du quartier est l'une de vos attentes majeures pendant les chantiers de la rénovation. La GUP (Gestion Urbaine de Proximité) est sur le terrain, à votre écoute, pour améliorer votre cadre de vie.

LA GESTION URBAINE DE PROXIMITÉ, UN OUTIL AU SERVICE DE VOTRE CADRE DE VIE

Dans le cadre de la convention ANRU, une charte de gestion de proximité a été signée en 2009 pour préserver la qualité de vie pendant la rénovation urbaine. Elle regroupe tous les acteurs qui participent à l'entretien du quartier : Ville de Boulogne-Billancourt, GPSO, SAEM Val de Seine Aménagement, ASL, Paris Habitat.

Grâce à cet outil, les partenaires agissent sur le terrain pour résoudre les problèmes constatés ou signalés par les habitants.

UN QUARTIER PLUS PROPRE, DES RÉPARATIONS RÉALISÉES

Depuis le début de l'année, la GUP a opéré de nombreuses actions sur l'ensemble du quartier. Plusieurs points d'éclairage ont ainsi été remis en état. Le passage Aquitaine a fait l'objet d'actions d'embellissement et de remise en état, en concertation avec les commerçants (sols, plafond, éclairage,

signalétique d'information). D'autres réparations, demandées lors de visites sur site avec les associations du quartier et les habitants, ont été réalisées, comme par exemple la reprise des matériaux de sol, le rebouchage de trous, le curage des avaloirs pour la circulation des eaux de pluies, l'ajout de corbeilles ou la mise en place de ralentisseurs sur le Forum Bas. Les prochaines interventions auront lieu vers la fin du mois d'octobre, avec la pose de nouveaux ralentisseurs sur le Forum Bas et l'installation de barrières sur la rampe de la résidence Île-de-France.

À noter : nous vous invitons à informer l'Antenne municipale du Pont de Sèvres et de la Politique de la Ville des difficultés ou des dégradations que vous remarquez. Elle les transmettra aux partenaires de la Gestion Urbaine de Proximité et organisera les actions de réfection dans les meilleurs délais.



De nombreuses réparations ont déjà été effectuées.

OUVERTURE DE LA PETITE BOULANGE'

Pour compenser la fermeture pour raisons professionnelles de la boulangerie du passage Aquitaine, la Ville a créé une boulangerie mobile. « La Petite Boulange' » remplace « la Duchesse », qui a malheureusement cessé son activité le 31 mai. Ce camion-magasin fournira, du lundi au samedi et de 8h à 19h30, pains, viennoiseries, pâtisseries et sandwiches pétris et cuits à la boulangerie Moa, cours de l'île Seguin. À l'échéance 2014, une autre boulangerie ouvrira avenue Émile-Zola alors que la Ville lancera une consultation pour désigner le boulanger attitré du passage Aquitaine.

À noter également l'ouverture, le 25 avril dernier, d'une boulangerie sur la place Jules-Guesde.

Dans son fournil visible de la vitrine, Thierry Meunier, compagnon du devoir et meilleur ouvrier de France 1997, confectionne des pains traditionnels à la farine bio et de nombreuses spécialités anglo-saxonnes.



La Petite Boulange'

L'ESPACE FORUM RENDU AUX BOULONNAIS !

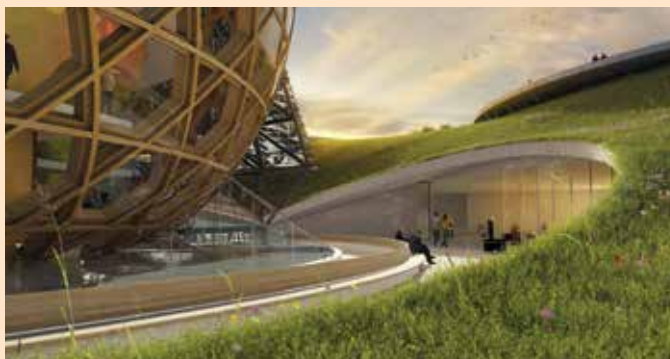
Situés dans l'Espace Forum, les travaux du Forum sportif, lancés en juillet 2012, se sont achevés en septembre 2013 pour un coût total de 6,2 M€. Depuis la rentrée, il accueille les sportifs dans des locaux complètement rénovés.

Lumière, couleurs, sols : tout est conçu pour créer une ambiance dynamique et conviviale dans l'espace dojo – qui peut accueillir le public confortablement – et dans les salles de boxe et de musculation. Le nouveau hall, largement dimensionné, ouvre sur la rue du Vieux Pont de Sèvres et un puits de lumière a été créé pour faire entrer un éclairage naturel maximal. Trois autres espaces dédiés à des activités associatives seront aménagés dans un second temps pour achever la rénovation de l'Espace Forum.



L'espace dojo du Forum sportif livré.

CITÉ MUSICALE DE L'ÎLE SEGUIN, LE CHANTIER EST LANCÉ !



Jeudi 11 juillet dernier en présence de Pierre-Christophe Baguet, Maire de Boulogne-Billancourt, Patrick Devedjian, président du Conseil général des Hauts-de-Seine, a présenté et signé le contrat de partenariat portant sur la Cité musicale de l'île Seguin, avec le groupement composé de Bouygues Bâtiment Île-de-France, Sodexo, TF1 et OFI InvraVia. Après des interventions préparatoires (sondages), les travaux débiteront début 2014, et les premiers spectacles auront lieu dès 2016. **Plus d'infos sur :** <http://cite-musicale-ile-seguin.hauts-de-seine.net/>

LES ENFANTS À LA DÉCOUVERTE DU PAVILLON SUR L'ÎLE SEGUIN

En mars 2013, le Pavillon sur l'île Seguin inaugurait la première journée des « Ateliers jeunes publics » en accueillant une quinzaine d'enfants. Ce fut l'occasion pour les jeunes Boulonnais de découvrir le territoire de leur ville à travers plusieurs thématiques : la ville, l'automobile, l'usine Renault, la Seine et l'eau, etc. Après la mythique 4CV, ils peuvent désormais admirer la Monasix des années 1920 - 1930.



Renseignements et inscriptions :

Durée des ateliers : 1h, le mercredi de 16h à 17h.
Inscription indispensable par mail à info@saem-valdeseine.fr
Prochains ateliers : les mercredis 16 octobre, 13 novembre, 27 novembre, 4 décembre, 11 décembre.

CONTACTS

ANTENNE MUNICIPALE DU PONT DE SÈVRES ET DE LA POLITIQUE DE LA VILLE :

1678 allée du Vieux Pont de Sèvres, 92100 Boulogne-Billancourt | T. 01 55 18 48 57 | pontdesevres@mairie-boulogne-billancourt.fr

Ouverture du lundi au vendredi de 9h à 12h et de 14h à 18h.

SITE INTERNET : www.boulognebillancourt.com, rubrique Découvrir la ville > projets urbains.

SITE INTERNET DE L'OPÉRATION ÎLE SEGUIN-RIVES DE SEINE : www.ileseguin-rivesdeseine.fr

Forum Infos N°9 | Conception, rédaction, réalisation : Anatome, Intégral Ruedi Baur et associés | Crédits Photos : Bahi - Ville de Boulogne-Billancourt ; H. Abbadie ; A. Bommart ; Dominique Perrault Architecture ; Atelier du Pont ; Shigeru Ban ; Jean de Gastines. Impression : A Fortiori. Imprimé sur papier recyclé. Octobre 2013.